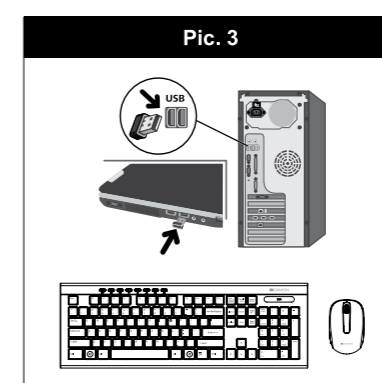
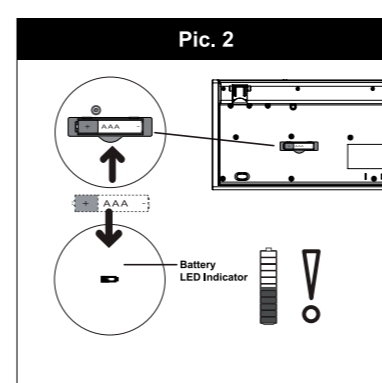
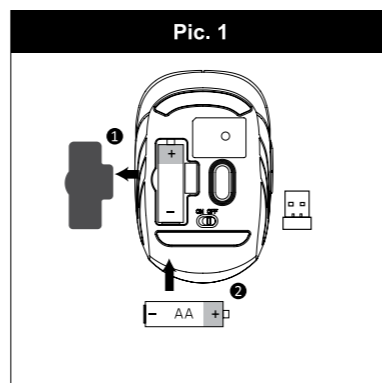
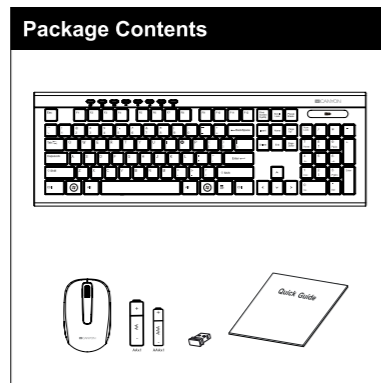


## Stylish multimedia wireless keyboard set

SET-W4

Quick Guide v 1.4



### Warranty

**EN:** For the detailed information regarding warranty terms, please refer to: <http://canyon.eu/warranty-terms/>

**BG:** За повече информация относно гаранционните условия, моля посетете: <http://canyon.bg/granicheniya-na-garantsiyata/>

**HU:** A részletes garanciális információk megtekintéséhez látogasson el a <http://hungary.canyon.eu/a-korlatozott-jotallas/>

**RO:** Pentru condițiile specifice de garanție, vizitați: <http://canyon.ro/garanție-produce/>

**SK:** Viac informácií o záručných podmienkach je uvedených na internetovej stránke <http://canyon.sk/prehlasenia-o-zaruke/>

**SI:** Podrobne informacije o garancijskih pogojih najdete na strani: <http://canyon.eu/warranty-terms/>

**RS:** Za detaljnije informacije o uslovima garancije obratite se: <http://canyon.eu/warranty-terms/>

**LV:** Detaļizēta informācija par garantijas noteikumiem atrodamā: <http://canyon.eu/warranty-terms/>

**LT:** Detalesnę informaciją apie garantijų sąlygas rasite tinklapyje: <http://canyon.eu/warranty-terms/>

**EE:** Detailise info garantitingimuste kohta leiate: <http://canyon.eu/warranty-terms/>

## EN

### Features:

#### KEYBOARD

**Connectivity:** Wireless 2.4 GHz

**Type of keycaps:** Chocolate Keycap Design, Membrane/Slim

**Number of keys:** 104/105 standard (depends by language) + 8 hot keys

**Compatible:** OS Windows/Mac OS

#### MOUSE

**Connectivity:** Wireless 2.4 GHz

**Pointing Device Technology:** Optical

**DPI:** 800/1200/1600 adjustable mouse

**Compatible:** OS Windows/Mac OS

**Included Accessories:** one receiver for both devices, batteries

**Number of keys:** 3

### User manual. Wireless multimedia combo

Package contents	Connection
Keyboard Mouse USB receiver Batteries 1 pc - AA type, 1 pc - AAA type User manual	<ol style="list-style-type: none"> <li>1. Open the battery compartment. Insert AA battery into the mouse. Led indicator will alert if the battery is low.</li> <li>2. Open the battery compartment. Insert AAA battery into the keyboard. Led indicator will alert if the battery is low.</li> <li>3. Remove the USB receiver. Connect USB receiver to computer, namely free USB port. Driver not required.</li> <li>4. The DPI value can be changed by holding the left and right mouse buttons for 3 seconds.</li> </ol>



### SAFETY INSTRUCTIONS

Read carefully and follow all instructions before using this product.

1. Do not expose the mouse to excessive moisture, water or dust. Do not install in rooms with high humidity and dust level.
2. Do not expose the mouse to heat: do not place it close to heating appliances, and do not expose it to direct sun rays.
3. The product shall be connected to the power supply source of the type indicated in the operation manual only.
4. Never spray liquid detergents. Use only dry clothes for device cleaning.

### WARNING

It is forbidden to dismantle the device. Attempt to repair this device is not recommended and leads to cancellation of the warranty.

### Troubleshooting

Problem	Solution
1. The keyboard does not work properly	<p>1.1 It is possible that one of the keys is "fused". Keypad faults can be caused by a technological defect in the keyboard, as well as a from debris or water in the keyboard.</p> <p>It's not recommended to perform self-cleaning of the keyboard.</p>
2. Keyboard doesn't work	<p>2.1 Low battery power. To test, insert new batteries of the specified type.</p> <p>2.2 Absence of signal from the transmitter installed in the USB port of the computer. Check the receiver, connecting it to another USB port. Remove the device from the system and install it again.</p>

If the actions from the above list do not contribute to problem solving, please contact the support team at Canyon: <http://canyon.eu/ask-your-question>

## BG

### Характеристики:

#### КЛАВИАТУРА

**Свързаност:** Безжична 2,4 GHz

**Тип на клавишите:** Клавиши тип шоколадов дизайн с тънка мембрана

**Брой клавиши:** 104/105 стандарт (зависи от езика) + 8 бързи клавиши

**Съвместим:** OS Windows / Mac OS

#### МИШКА

**Свързаност:** Безжична 2,4 GHz

**Технология на насочващото устройство:** Оптична

**DPI:** 800/1200/1600 регулируема мишка

**Съвместима операционна система Windows / Mac OS**

**Включени аксесоари:** един приемник за двете устройства, батерии

**Брой клавиши:** 3

### Ръководство за употреба. Безжичен мултимедийен сет /мишка+клавиатура/

Съдържание на пакета:	СВЪРЗВАНЕ
Клавиатура Мишка USB приемник Батерии 1 бр. - тип AA, 1 бр - тип AAA Ръководство за употреба	<ol style="list-style-type: none"> <li>1. Отворете отделението за батериите. Поставете AA батерия в мишката. Светодиодният индикатор ще предупреди, ако батерията е изтощена.</li> <li>2. Отворете отделението за батериите. Поставете AAA батерията в клавиатурата. Светодиодният индикатор ще предупреди, ако батерията е изтощена.</li> <li>3. Извадете USB приемника. Свържете USB приемник към компютър, а именно към свободен USB порт. Драйвери не са задължителни.</li> <li>4. Стойността на DPI може да бъде променена, като задържите ляв и десен бутон на мишката за 3 секунди.</li> </ol>



### ИНСТРУКЦИИ ЗА БЕЗОПАСНОСТ

Прочетете внимателно и следвайте всички инструкции, преди да използвате този продукт.

1. Не излагайте мишката на прекомерна влага, вода или прах. Не инсталирайте в помещения с висока влажност и високо ниво на прах.
2. Не излагайте мишката на топлина: не я поставяйте близо до нагревателни уреди и не я излагайте на директна слънчева светлина.
3. Продуктът трябва да бъде свързан към източника на захранване от посочения тип само в ръководството за експлоатация.
4. Никога не пръскайте течни препарати. За почистване на устройството използвайте само сухи материали.

### ВНИМАНИЕ

Забранено е демантирането на устройството. Опитът за поправка на това устройство не се препоръчва и води до отмяна на гаранцията.

### Отстраняване на неизправности

Проблем	Solution
1. Клавиатура не работи правилно	<p>1.1 Възможно е един от клавишите да е „залепнал“. Неизправности в клавиатурата могат да се дължат на фабричен дефект или от попадане на течности в клавиатурата.</p> <p>Не се препоръчва да се извършва самопочистване на клавиатурата.</p>
2. Клавиатурата не работи	<p>2.1 Изтощени батериите. За да проверите дали е това, поставете нови батерии от посочения тип.</p> <p>2.2 Липса на сигнал от предавателя, инсталиран в USB порт на компютъра. Проверете приемника, свързвайки го към друг USB порт. Извадете устройството от компютъра и го инсталирайте отново.</p>

Ако действията от горния списък не допринасят за решаването на проблемите, моля свържете се с екипа за поддръжка в Canyon: <http://canyon.eu/ask-your-question>

### WARRANTY

The warranty period starts from the day of the product purchase from Canyon authorized Seller. The date of purchase is the date specified on your sales receipt or on the waybill. During the warranty period, repair, replacement or refund for the purchase shall be performed at the discretion of Canyon. In order to obtain warranty service, the goods must be returned to the Seller at the place of purchase together with proof of purchase (receipt or bill of lading). 2 years warranty from the date of purchase by the consumer. The service life is 2 years. Additional information about the use and warranty is available at <https://canyon.eu/warranty-terms/>

**Manufacturer:** Asbisc Enterprises PLC, 43, Kolonakiou Street, Diamond Court 4103 Ayios Athanasios <http://canyon.eu>

### ГАРАНЦИЯ

Гаранционният период започва от деня на закупуване на продукта Canyon от оторизиран продавач. Датата на покупка е датата, посочена във вашият документ за покупка. По време на гаранционния период, ремонт, подмяна или възстановяването на сумата за покупката се извършва по преценка на Canyon. За да получите гаранционно обслужване, стоките трябва да бъдат върнати на продавача на мястото на покупката заедно с доказателство за покупка (касова бележка или товарителница). Срокът на гаранцията е 2 години от датата на покупката от потребителя. Допълнителна информация за използването и гаранцията е на разположение на <https://canyon.eu/warranty-terms/>

**Производител:** Asbisc Enterprises PLC, ул. Kolonakiou 43, Diamond Court 4103 Ayios Athanasios <http://canyon.eu>



All other products names and trademarks are property of their respective owners  
Směrnice 2014/53/EU o shodě rádiových zařízení. Více informací na [www.canyon.eu/certificates](http://www.canyon.eu/certificates)  
[www.canyon.eu](http://www.canyon.eu)



All other products names and trademarks are property of their respective owners  
Směrnice 2014/53/EU o shodě rádiových zařízení. Více informací na [www.canyon.eu/certificates](http://www.canyon.eu/certificates)  
[www.canyon.eu](http://www.canyon.eu)

Продуктът е в съответствие с изискванията на Директива 2015/863/EC (or other) Всички декларации може да изтеглите от уеб сайт <https://canyon.bg/sertifikati/> w/или <http://canyon.eu/certificates>, търсейки по модела на устройството.

