

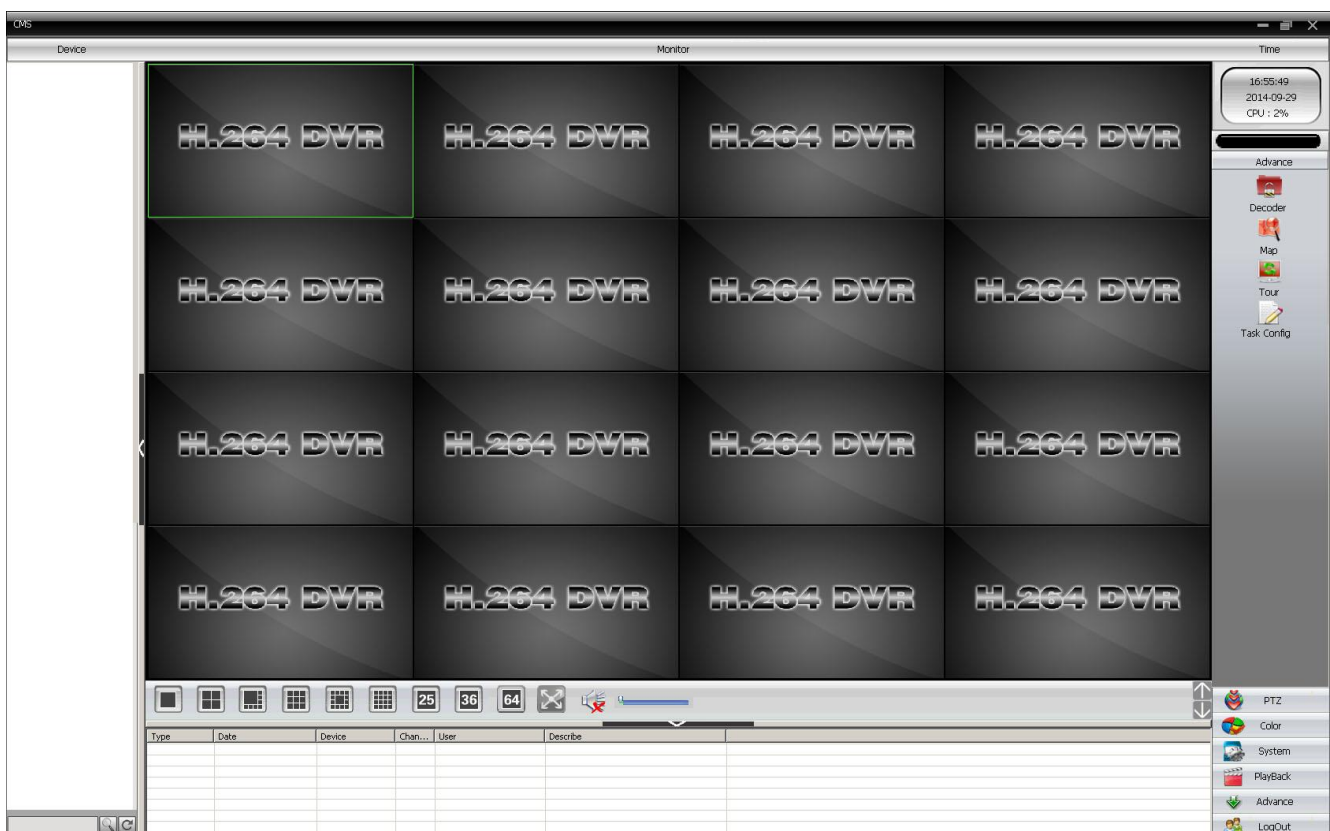
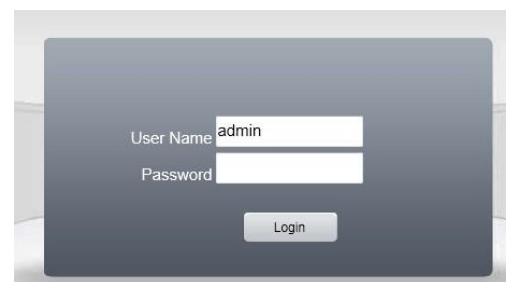
Моля прочетете внимателно ръководството за потребителя, преди да използвате продукта.

- Препоръчваме монтажът и свързването да се извършва от квалифициран техник.
- Захранващото напрежение на този модел е 12V DC.
- Спазвайте изискванията за температура и влажност на околната среда -10 °C ~ +60 °C и относителна влажност под 85%.
- Недопустимо е надвишаването на обявените граници на температура, влажност и напрежение.
- Свържете 12V / 1-2A захранване към буксата на камерата и изчакайте до 2 минути за да стартира нормалният работен режим на камерата.
- Свържете RJ45 интерфейса към рутер или суич от локална или интернет мрежа.
- Въведете IP адрес на камерата в адресната лента на IE (интернет експлорер).
- По подразбиране IP адресът е 192.168.1.10, username: Admin, password: оставя се празно (за първото влизане, после може да я смените).



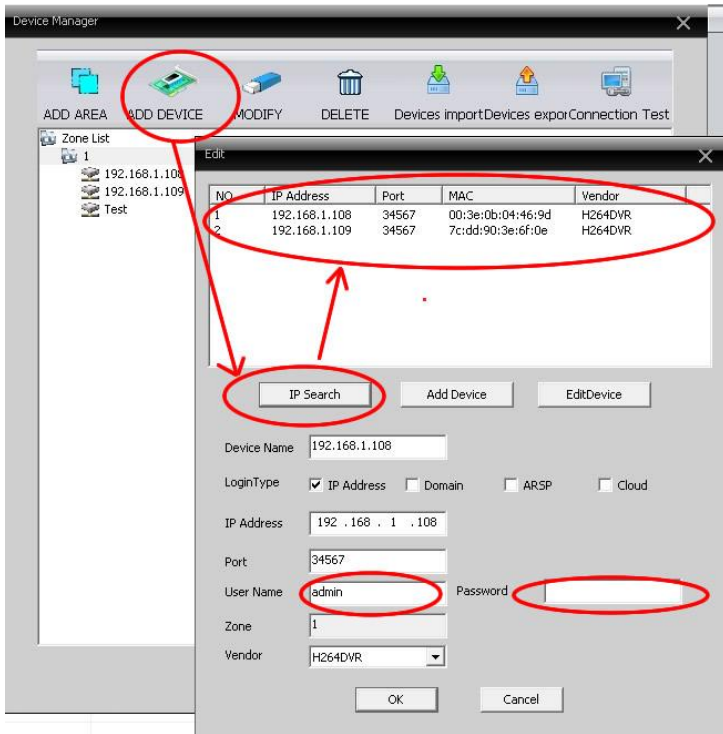
Инсталиране на клиентски софтуер

- Инсталирайте приложения на диска софтуер.
- Стартирайте го.
- Въведете username **admin**, **password** оставя се празно (за първото влизане).
- Запознайте се с възможностите на софтуера: наблюдение и запис на видео от до 64 IP камери, PTZ управление, Цветни настройки, Плейбек на запис и др.

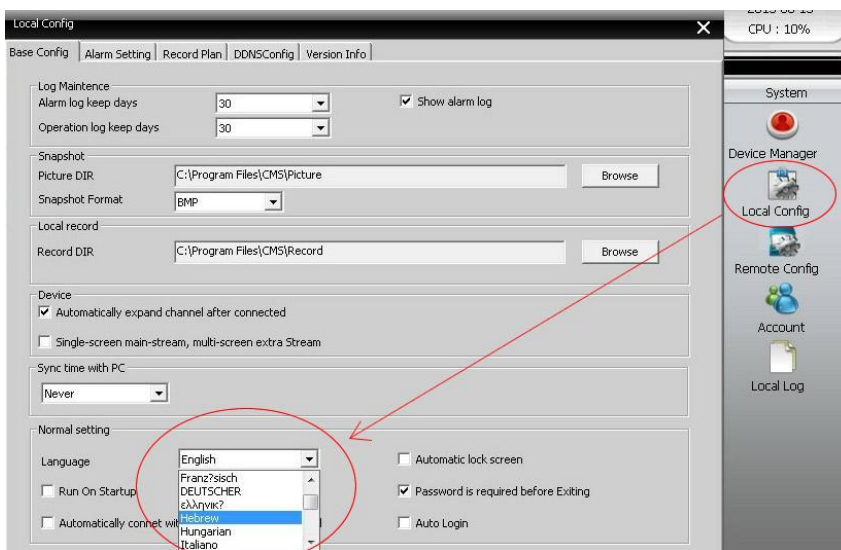


ДОБАВЯНЕ НА КАМЕРА ЗА НАБЛЮДЕНИЕ

Влезте в **Device Manager**. Задайте **zone** (например 1) и добавете камера **ADD Device**. Натиснете бутон **IP search** за да видите наличните камери. Ако искате камерата да е видима от всяка точка на света изберете Login type **Cloud**. User name се задава **Admin**, а полето за **password** се оставя празно.



Запознайте се с локалните настройки **Local Config**: място за запис на снимки и място за запис на видео (**Base config**), настройки на аларма (**Alarm setting**), дневен и седмичен план (**Record plan**).



Запознайте се с дистанционните настройки **Remote Config**: Основни (**General**), настройки на запис (**Encode**), Мрежови настройки (**Network**), Настройки за наблюдение и намиране в интернет (**Netservice**), Визуализиране на име, дата и час на камера (**GUI display**), Управление на камерата (**PTZ Config**) ако имат такива възможности, Интерфейс (**RS232**) ако камерата има такъв, Настройки параметрите на на камерата (**Camera param.**).



Начини на свързване



ТЕХНИЧЕСКИ ДАННИ:

Резолюция: 1,0 Mega pixel CMOS

Обектив: 6mm WDR Day/Night(ICR), AGC, BLC, AWB, AES

PoE (optional); Free DDNS setting; DSP: Hi3518C

25 IR светодиоди с обхват 20-50 метра

Компресия: H.264, JPEG

Интерфейс: 10/100 Mbps RJ-45

Протоколи: TCP, HTTP и HTTPS, IPv4, IPv6, TCP/IP, IPv4, IPv6, TCP/IP, HTTP, HTTPS, UPnP, RTSP/RTP/RTCP, IGMP, SMTP, FTP, DHCP, NTP, DNS, DDN PPPoE, CoS, QoS, SNMP, and 802.1X

Захранване: 12V DC (адаптер не е включен)

Работна температура: -10 °C ~ 55 °C

Влажност: 10 ~ 85 % RH

Операционна система: Microsoft Windows 7/Vista/XP/2000

Интернет браузър: Mozilla Firefox, Internet Explorer 7.x или по-нов

ГАРАНЦИОННА КАРТА

Всички производствени дефекти се отстраняват безплатно до 24 месеца от датата на закупуване. Гаранцията губи валидността си при неправилна експлоатация или съхранение, както и при опит за ремонт или внасяне на изменения от страна на купувача.

Фирмата носи отговорност за липса на съответствие на предоставения артикул с договора за покупка съгласно „Закон за защита на потребителите“

Важи само ако е представена с документ за продажба на един от следните адреси:

София, ул. "Хан Аспарух" 1

тел.: 952-51-44

София, бул. "Прага" 22

тел.: 852-70-03

Пловдив, ул. "Самара" 20

тел.: 96-23-16

Варна, ул. "Поп Харитон" 10

тел.: 60-04-24

Русе, бул. "Съединение" 37

тел.: 83-60-75

Стара Загора, ул. "Ген. Столетов" 113

тел.: 62-45-52

Плевен, ул. "Д. Константинов" 23

тел.: 82-28-22

Бургас, ул. „Христо Ботев“ 97

тел.: 84-22-00

В. Търново, ул. „Мармарлийска“ 35

тел.: 67-03-62