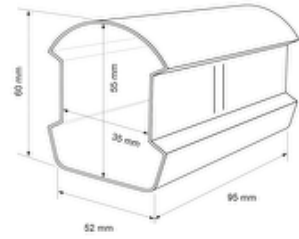
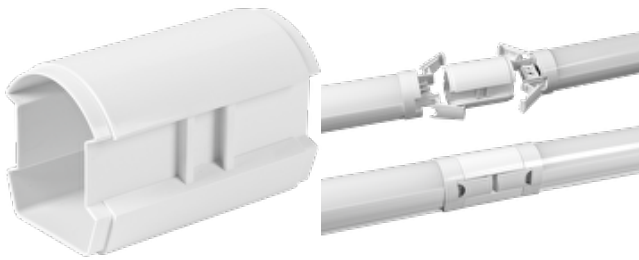


ТЕХНИЧЕСКА СПЕЦИФИКАЦИЯ

СВЪРЗВАЩ МОДУЛ ЗА ОСВЕТИТЕЛНО ТЯЛО LITS12036CCT И LITS15050CCT  
LITSTC



ОПИСАНИЕ

Модулът се използва за свързване на няколко тела UltraLux® [LITS12036CCT](#) или [LITS15050CCT](#) с цел получаване на непрекъсната светеща линия.